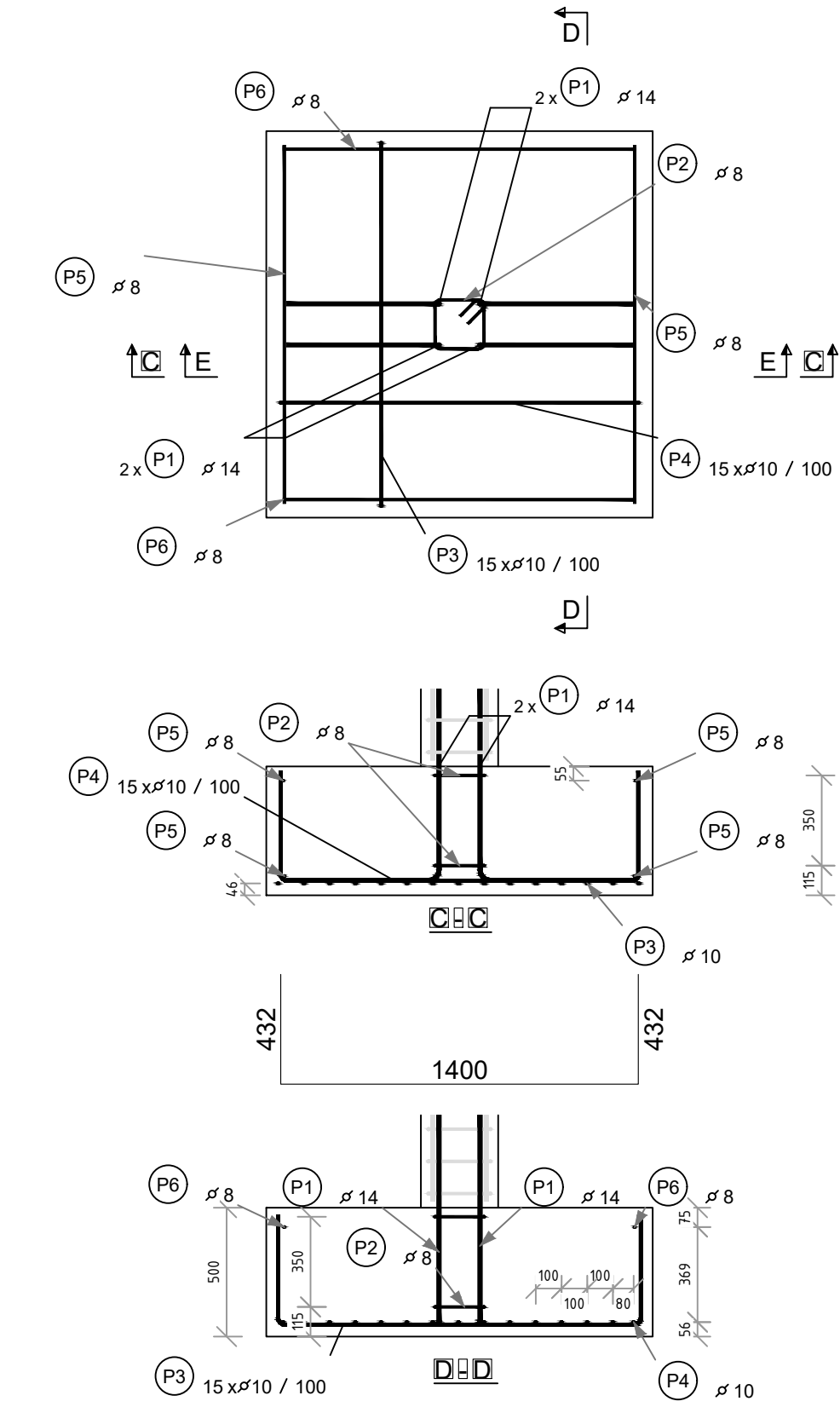


VÝKRES VYZTUŽENÍ PATEK, SLOUPŮ, PRŮVLAKŮ A ZTRACENÉHO BEDNĚNÍ NAD ZÁKLADEM

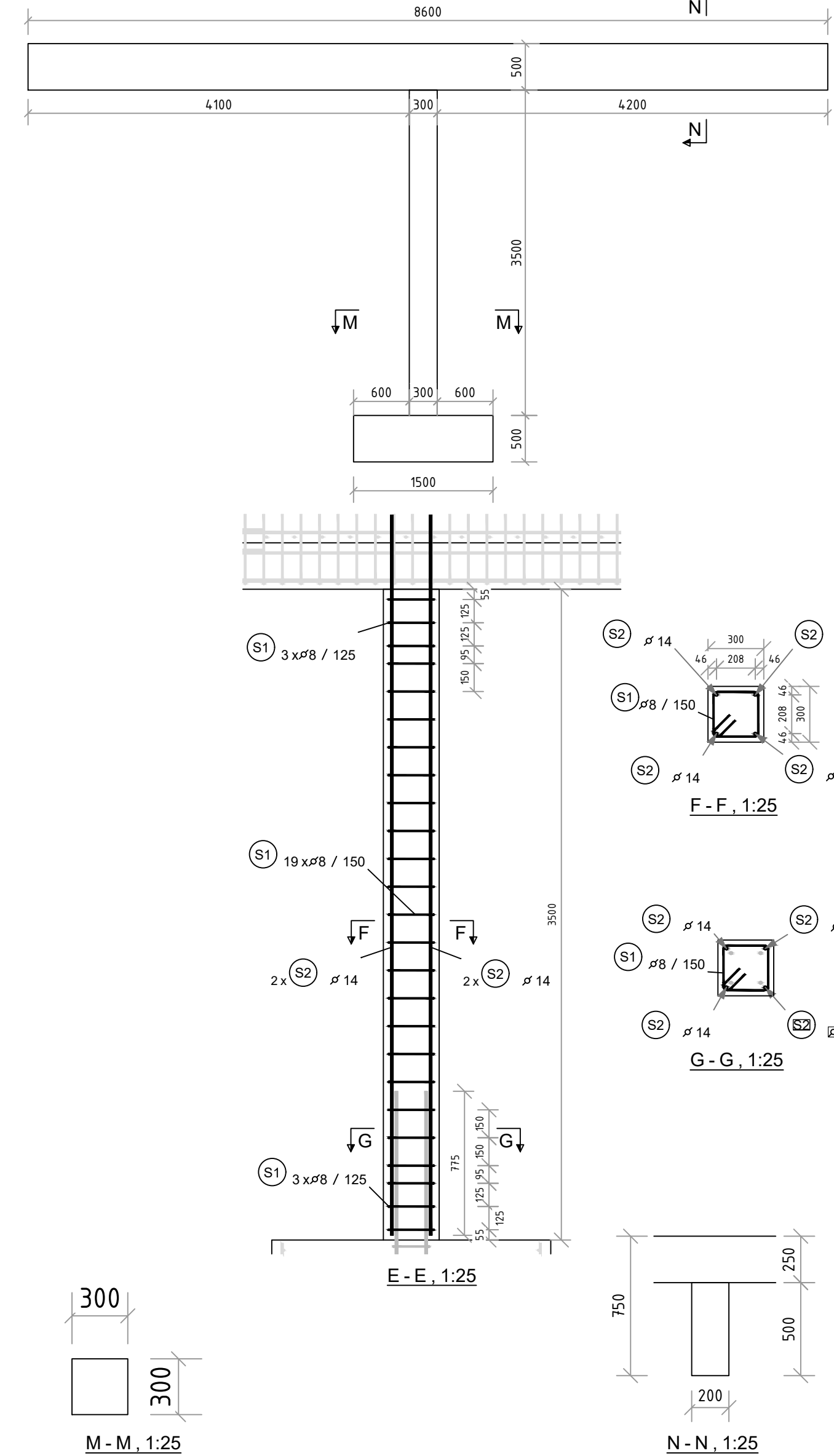
M 1:50

700x610

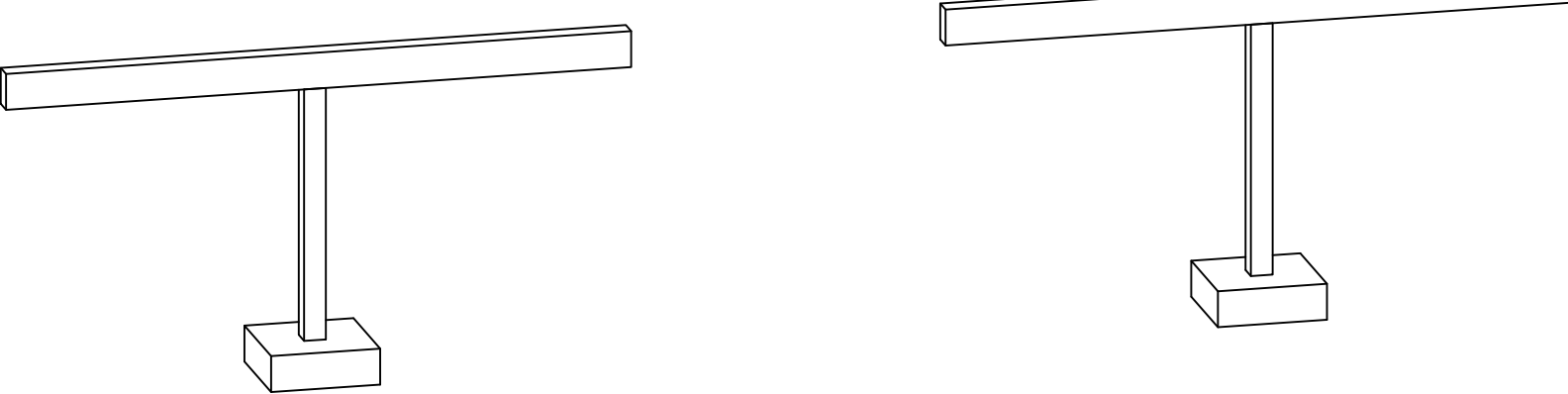
ZÁKLADOVÉ PATKY (celkem 2 kusy):



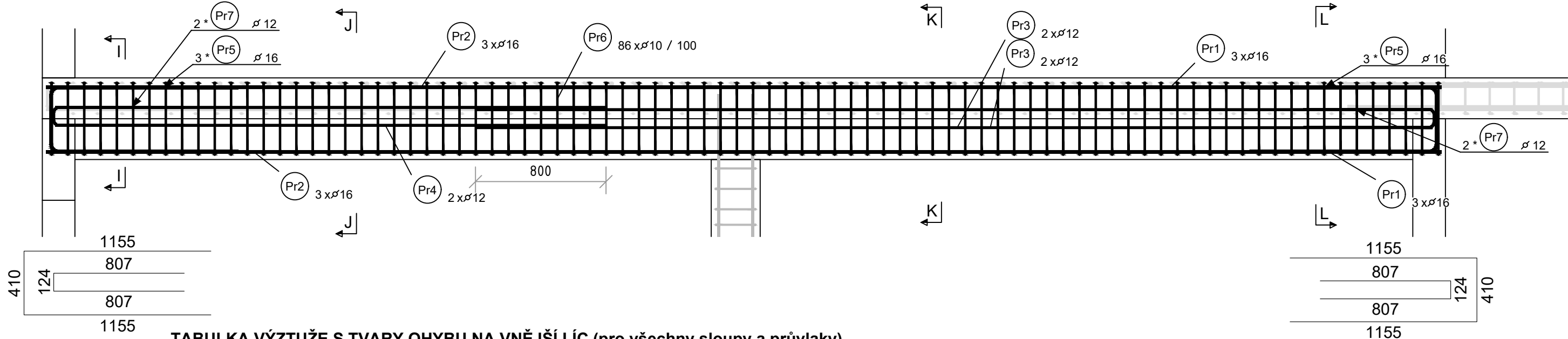
ŽELEZOBETONOVÉ SLOUPY (celkem 2 kusy):



3D-SCHÉMA OBJEKTU



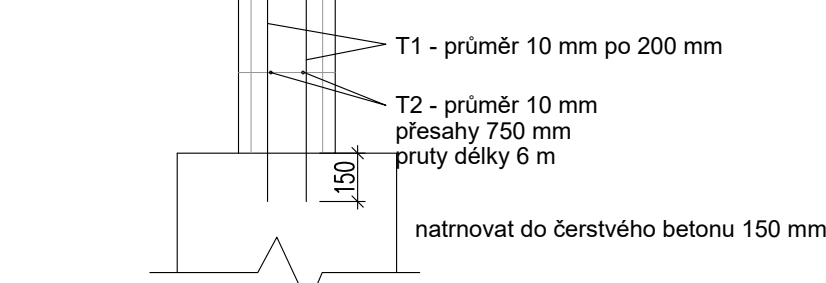
ŽELEZOBETONOVÉ PRŮVLAKY NAD SLOUPY (celkem 2 kusy):



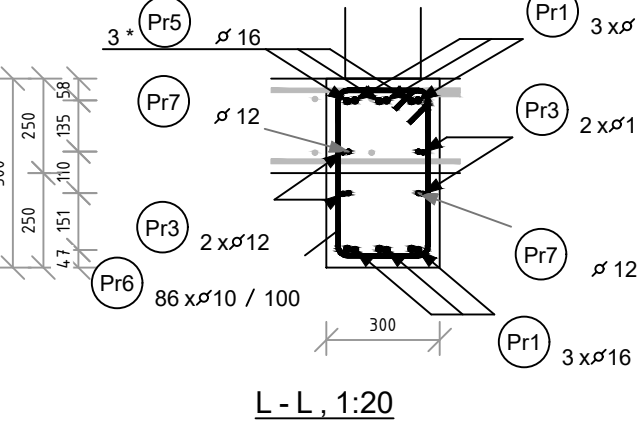
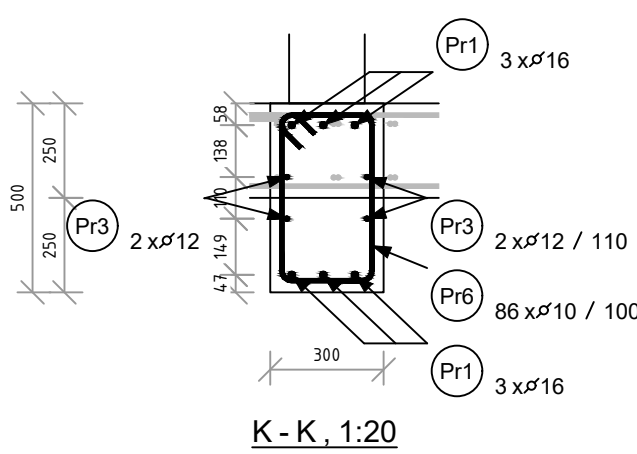
TABULKA VÝZTUŽE S TVARY OHYBU NA VNĚJŠÍ LÍC (pro všechny sloupy a průvlaky)

Č. POL.	D (mm)	POČET	JAKOST	DĚLKA (mm)	Kg/ks	HMOTNOST	TVARY VÝZTUŽE
P1	14	8	B500B	1820	2.19	17.54	
P2	8	4	A500HW	950	0.38	1.50	
P3	10	30	B500B	2240	1.38	41.35	
P4	10	30	B500B	2220	1.37	40.98	
P5	8	9	B500B	1390	0.55	4.94	
P6	8	4	B500B	1370	0.54	2.16	
Pr1	16	12	B500B	6000	9.47	113.62	
Pr2	16	12	B500B	3750	5.92	71.02	
Pr3	12	8	B500B	5870	5.21	41.66	
Pr4	12	8	B500B	3380	3.00	23.98	
Pr5	16	12	B500B	2650	4.17	50.09	
Pr6	10	172	B500B	1510	0.93	159.44	
Pr7	12	8	B500B	1690	1.49	11.94	
S1	8	50	B500B	1220	0.48	24.09	
S2	14	8	B500B	3880	4.68	37.45	
CELKOVÁ HMOTNOST VÝZTUŽE [kg]:					642		

VYZTUŽENÍ ZTRACENÉHO BEDNĚNÍ NAD ZÁKLADEM: (není součástí výkazu)



spotřeba výztuží na 1 m základového pasu: 6kg/m



POZNÁMKY

- V případě neprovádění autorského dozoru neručíme za skutečné provedení díla IN SITU
- Veškeré prostupy konstrukcí koordinovat se stavení částí PD a projekty profesí
- Neokótované prostupy budou upřesněny nebo vrtány dodatečně
- Nedílnou součástí výkresu je technická zpráva
- Výztuž nutno přebrat zodpovědným statikem
- V místě prostupů výztuž roztáhnout, event. upálit
- Prostupy do Ø 200 mm je možné vrtat dodatečně
- Před betonáží vložit do bednění trubkování elektro dle projektu Elektro
- přesahující výztuž upravit do bednění
- V místě šachet a jímek výztuž přerušit, po obvodě výztuž doplnit o počet přerušených profilů, od hrany otvoru na vzdálenost kotevní délky
- úprava pracovní spáry dle zvyklostí dodavatele
- Dodavatel před zahájením prací předloží ke schválení technologický postup betonáže a provádění pracovních spar
- 24h před betonáží nutno zvlhčit pracovní spáry
- pracovní spáry před betonáží nutno očistit
- Geometrické tolerance dle ČSN EN 13 670, včetně přílohy G
- nutno zajistit distanc horní výztuže pomocí distančnicků dle zvyklostí prováděcí firmy
- všechny desky a stěny nutno opatřit lemy po celém obvodu
- Při odbedňování postupovat v souladu s odsouhlaseným technologickým postupem, nebo dle platných norem
- U pohledových betonů polohu pracovních spár, spár bednění, zkosení rohů a prvků vkládaných do bednění nutno odsouhlasit architektem. Požadavky na pohledové hrany upřesní architekt
- Před zabetonováním nutno osadit navazujícími prvky (výztuže stěn, sloupů, atd.)
- Základovou spáru chránit před klimatickými vlivy (promrzání, rozbředání) vrstvou betonu C12/15 tl. min. 100 mm
- Rozebředlou zeminu základové spáry nutno odtěžit
- Pro hutnění zemin dodržet technologické podmínky hutnění vycházející z použitých zemin (soudržná, nesoudržná)
- Do ztraceného bednění vkládat vždy svisle Ø10/200, do ložných spar 2xØ10
- Při jakémkoliv nesouladu projektu a skutečného stavu je nutné konzultace se statikem
- Při provádění nutno dodržet technologické postupy jednotlivých výrobců
- Veškeré vkládané prvky do bednění osadit dle technologického předpisu výrobce
- PROSTUPY ZÁKLADEM KOORDINOVAT S ASŘ**

OBJEM SLOUPY A PRŮVLAKY (2 kusy) C30/37 XC1: 3,5 M3

Beton musí splňovat požadavky ČSN EN 206+ČSN P 73 2404

C20/25 - XC2 - ZÁKLADOVÉ PATKY

C30/37 - XC1 - SLOUPY

C30/37 - XC1 - PRŮVLAKY

Navrženo dle ČSN EN 1992-1-1:2011

Nárost pevnosti betonu střední

Krytí sloup – 25 mm

Krytí průvlak – 25 mm

Krytí základová patka – 40 mm

OCEL B 500B

UVÁDĚNÉ DÉLKY JSOU VZTAŽENY K VNĚJŠÍMU LICI PRUTU.

POLOMĚRY OBLOUKOU JSOU POLOMĚRY OHYBACÍCH TRNŮ,

NEZNAČENÉ POLOMĚRY JSOU 1/2 Ø,min (TAB. 8.1).

NEZNAČENÉ OHLY JSOU 45°, 90° resp 180°.

CELKOVÉ DÉLKY VLOŽEK JSOU STŘÍŽNÉ DÉLKY.

ARCHITEKTONICKÉ ŘEŠENÍ A HLAVNÍ PROJEKTANT : MAZOK s.r.o. Malinovského náměstí 4 Brno		INVESTOR : Pardubický kraj		PROJEKTANT DÍLČÍ ČÁSTI : BEHA projekt Sadová 1516, 676 02 Mor. Budějovice IČ: 09264060 tel. +420 725 991 431 e-mail: hbrecko@seznam.cz	
ZODP. PROJEKTANT VYPRACOVAL KONTROLOVAL		ING. PAVEL TESAŘ ING. JAN BŘEČKA ING. JAN BŘEČKA			
MÍSTO STAVBY: p.č. 681/1, 681/7, 2740/4, 2740/7, 673/1 k.ú. Pardubice					
STAVBA: DĚTSKÝ DOMOV PARDUBICE AREÁL KE TVRZI				PARE:	
OBJEKT:					
ČÁST PROJEKTU: 0.2 STAVEBNÍ ČÁST		ÚČEL: PRO REALIZACI STAVBY		DATUM: 04/2024	
OBSAH: ARMOVÁNÍ PRŮVLAKY A SLOUPY + ZÁKLAD		MĚŘÍTKO: 1:60		ČÍS. VÝKRESU: D.1.2.2	